



A.D. 1308  
**unipg**  
DIPARTIMENTO  
DI MEDICINA VETERINARIA

## DIPARTIMENTO DI MEDICINA VETERINARIA

# IDEXX

## 2° PERCORSO TEORICO E PRATICO: EMATOLOGIA E CITOLOGIA NEL CANE E NEL GATTO



**Eleonora  
Piseddu**

DVM, dipl.ECVCP,  
MRCVS



**Arianna Miglio**

DVM, PhD, Spec San  
Anim  
Ricercatore



**M. Teresa  
Antognoni**

DVM,  
Professore Associato



**Vanessa  
Turinelli**

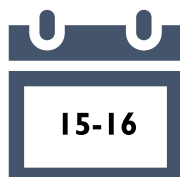
DVM, PhD,  
dipl.ECVCP



**Carlo  
Masserdotti**

DVM, dipl.ECVCP,  
Spec Bioch Clin IAT

### EMATOLOGIA & CITOLOGIA DI BASE



MARZO



APRILE



OTTOBRE



NOVEMBRE

### EMATOLOGIA & CITOLOGIA AVANZATA

**Elanco**

PERCORSO VALORIZZATO SISTEMA SPC

NBF LANES



L'ematologia e la citologia sono branche importanti della patologia clinica e trovano sempre più applicazioni nella pratica clinica. Entrambe si integrano in percorsi diagnostici, terapeutici nonché di monitoraggio nell'ambito di patologie differenti.

L'obiettivo principale del percorso è di fornire le conoscenze necessarie per una corretta gestione dei campioni biologici, l'esecuzione di indagini di laboratorio e quindi l'interpretazione dei risultati nell'ambito della diagnostica differenziale.

Il percorso, che si articola in **4 corsi (ematologia di base e citologia di base - ematologia avanzata e citologia avanzata)** è a **numero chiuso, max 30 partecipanti a corso**. Ogni corso prevede una parte teorica (mattina) ed una pratica (pomeriggio). Ciascun corsista avrà a disposizione una postazione microscopica per osservare, sotto la guida dei relatori, preparati ematologici e citologici inerenti argomenti e casi clinici presentati. La condivisione di schermi renderà interattivo il confronto.

**PER OGNI CORSO: 11 SPC**

RESPONSABILE SCIENTIFICO

Prof.ssa Maria Teresa Antognoni

### **Segreteria Organizzativa:**

**Dipartimento di Medicina Veterinaria:** [dipartimento.medvet@unipg.it](mailto:dipartimento.medvet@unipg.it)

Lupattelli-Antonelli: Tel. 075/5857796

**Sede del Corso:** Polo Didattico Dip. Medicina Veterinaria,  
Via Salvemini, Perugia

**Modalità d'iscrizione:** Scheda di iscrizione e ricevuta PAGOPA al seguente link, entro 5 giorni dall'inizio del corso/percorso scelto

[https://pagombria.regione.umbria.it/pagombria/addon/bollettino\\_bianco\\_evoluto/edit.jsf?idEnte=2192F69555BAD8000005](https://pagombria.regione.umbria.it/pagombria/addon/bollettino_bianco_evoluto/edit.jsf?idEnte=2192F69555BAD8000005)

### **Quote di partecipazione:**

Singolo corso: 400 euro; 2 corsi: 750 euro; intero percorso: 1350 euro

Ogni corso comprende: materiale, attestato di partecipazione, atti, coffee e lunch break

**Informazioni Percorso:** [maria.antognoni@unipg.it](mailto:maria.antognoni@unipg.it)  
[arianna.miglio@unipg.it](mailto:arianna.miglio@unipg.it)

**Rinunce:** eventuali rinunce pervenute per iscritto alla Segreteria Organizzativa entro il 15° giorno dalla data di inizio del corso comporteranno una restituzione del 50%, oltre tali limiti la quota verrà trattenuta per intero.

## 2° CORSO FORMATIVO TEORICO-PRATICO: EMATOLOGIA E CITOLOGIA NEL CANE E NEL GATTO

I° corso 15-16 Marzo 2024 - II° corso 12-13 Aprile 2024

Dipartimento di Medicina Veterinaria, Università degli Studi di Perugia

### CORSO TEORICO-PRATICO: EMATOLOGIA BASE

#### 15 Marzo 2024

**8:30** Registrazione partecipanti

**8:45** Saluto delle Autorità

**9:00** Esame emocromocitometrico:  
dall'esecuzione all'interpretazione  
strumentale (**Piseddu**)

**10:15** Pausa caffè

**10:45** Interpretazione dello striscio  
ematico: un grande supporto diagnostico  
(serie eritroide e piastrinica) (**Antognoni**)

**12:00** Interpretazione dello striscio  
ematico: un grande supporto diagnostico  
(serie leucocitaria) (**Miglio**)

**13:15** Pausa pranzo

**14:30** Esercitazioni pratiche in aula  
microscopi affiancati dai docenti

**17:30** Termine della prima giornata

#### 16 Marzo 2024

**9:00** Anemia e policitemia: eziologia e  
diagnosi differenziale (**Antognoni**)

**10:15** Pausa caffè

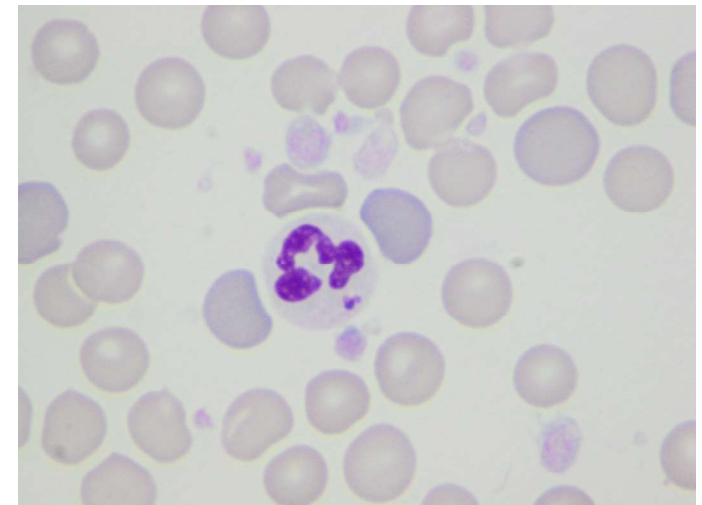
**10:45** Leucocitosi e leucopenia: eziologia e  
diagnosi differenziali (**Miglio**)

**12:00** Alterazioni piastriniche: dalla  
patofisiologia alla diagnosi (**Piseddu**)

**13:00** Pausa pranzo

**14:30** Esercitazioni pratiche in aula  
microscopi affiancati dai docenti

**17:30** Termine della seconda giornata



## 2° CORSO FORMATIVO TEORICO-PRATICO: EMATOLOGIA E CITOLOGIA NEL CANE E NEL GATTO

I° corso 15-16 Marzo 2024 - II° corso 12-13 Aprile 2024

Dipartimento di Medicina Veterinaria, Università degli Studi di Perugia

### CORSO TEORICO-PRATICO: CITOLOGIA BASE

#### 12 Aprile 2024

**9:00** Tecniche di prelievo, allestimento e osservazione del preparato citologico (**Miglio**)

**10:15** Pausa caffè

**10:45** Interpretazione citologica dei processi infiammatori (**Masserdotti**)

**12:00** Interpretazione citologica dei processi neoplastici (**Masserdotti**)

**13:15** Pausa pranzo

**14:30** Esercitazioni pratiche in aula microscopi affiancati dai docenti

**17:30** Termine della prima giornata

#### 13 Aprile 2024

**9:00** Approccio citologico alla linfoadenomegalia (**Masserdotti**)

**10:15** Pausa caffè

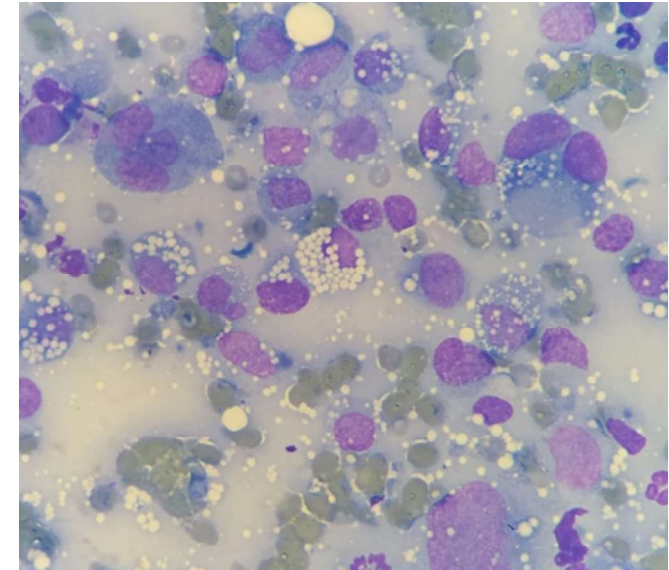
**10:45** Approccio clinico-patologico ai versamenti (**Masserdotti**)

**12:00** Mastocitoma nel cane e nel gatto: citologia e presentazione clinica (**Antognoni**)

**13:15** Pausa pranzo

**14:30** Esercitazioni pratiche in aula microscopi affiancati dai docenti

**17:30** Termine della seconda giornata





## 2° CORSO FORMATIVO TEORICO-PRATICO: EMATOLOGIA E CITOLOGIA NEL CANE E NEL GATTO

III° corso 18-19 Ottobre 2024 – IV° corso 22-23 Novembre 2024

Dipartimento di Medicina Veterinaria, Università degli Studi di Perugia

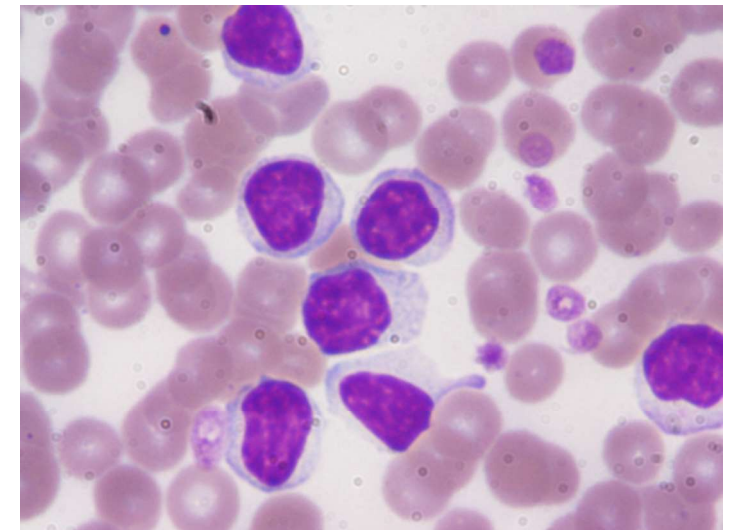
### CORSO TEORICO-PRATICO: EMATOLOGIA AVANZATA

#### 18 Ottobre 2024

- 8:30** Registrazione partecipanti
- 8:45** Presentazione delle finalità del corso
- 9:00** Emopoiesi (**Vanessa Turinelli**)
- 9:30** Mielogramma parte I (tecnica di prelievo) (**Vanessa Turinelli**)
- 10:15** Pausa caffè
- 10:45** Mielogramma parte II (interpretazione) (**Vanessa Turinelli**)
- 12:00** Emopatie maligne. (leucemie e mielodisplasie) (**Vanessa Turinelli**)
- 13:15** Pausa pranzo
- 14:30** Esercitazioni pratiche in aula microscopi affiancati dai docenti
- 17:30** Termine della prima giornata

#### 19 Ottobre 2024

- 9:00** Approccio clinico ai linfomi e leucemie (**Antognoni**)
- 10:15** Pausa caffè
- 10:45** Anemia emolitica immunomediata: eziologia e iter diagnostico (**Miglio**)
- 12:00** Malattie trasmesse da vettori: sappiamo riconoscerle? Casi Clinici (**Antognoni**)
- 13:15** Pausa pranzo
- 14:30** Esercitazioni in aula microscopi affiancati dai docenti
- 17:30** Termine della seconda giornata



## 2° CORSO FORMATIVO TEORICO-PRATICO: EMATOLOGIA E CITOLOGIA NEL CANE E NEL GATTO

III° corso 18-19 Ottobre 2024 - IV° corso 22-23 Novembre 2024

Dipartimento di Medicina Veterinaria, Università degli Studi di Perugia

### CORSO TEORICO-PRATICO: CITOLOGIA AVANZATA

**22 Novembre 2024**

- 8:30** Registrazione partecipanti
- 8:45** Presentazione delle finalità del corso
- 9:00** Citologia degli organi interni: esame citologico della milza (**Masserdotti**)
- 10:15** Pausa caffè
- 10:45** Citologia degli organi interni: esame citologico del fegato (**Masserdotti**)
- 12:15** Citologia degli organi interni: citologia dell'apparato respiratorio (**Masserdotti**)
- 13:15** Pausa pranzo
- 14:30** Esercitazioni pratiche in aula microscopi affiancati dai docenti
- 17:30** Termine della prima giornata

**23 Novembre 2024**

- 9:00** Esame dell'urina: indagini di laboratorio e citologia (**Miglio**)
- 10:15** Pausa caffè
- 10:45** Citologia degli organi riproduttivi maschili e femminili (**Masserdotti**)
- 12:30** Citologia della mammella (**Masserdotti**)
- 13:15** Pausa pranzo
- 14:30** Esercitazioni pratiche in aula microscopi affiancati dai docenti
- 17:30** Termine della seconda giornata

