

## DOMANDA DI ISCRIZIONE

Le domande di iscrizione dovranno essere presentate esclusivamente *online* compilando l'apposito modulo disponibile sul sito Internet dell'Ateneo:

<https://www.unimi.it/it/studiare/frequentare-un-corso-post-laurea/corsi-di-perfezionamento>

## CONTRIBUTO DI ISCRIZIONE

€ 1.700,00 + 16,00 bollo

## SEGRETERIA ORGANIZZATIVA

Dip. DIVAS  
(Medicina Veterinaria e Scienze Animali)  
Via dell'Università 6, Lodi  
Tel. 0250334302

**INFO:** [perfezionamento.divas@unimi.it](mailto:perfezionamento.divas@unimi.it)

## DOCENTI DEL CORSO

Prof.ssa G.C Luvoni, DVM, PhD, Dipl. ECAR  
Dott.ssa M. Beccaglia, DVM, PhD, Dipl. ECAR  
Dott.ssa Martina Colombo, MSc, PhD

## OBIETTIVI FORMATIVI

Il corso è indirizzato ai Medici Veterinari Liberi Professionisti interessati alle tecniche di Riproduzione Assistita del cane.  
L'obiettivo del corso è quello di fornire nozioni teorico-pratiche sia per la valutazione e conservazione del seme, sia per il suo impiego nell'inseminazione artificiale.  
Al termine del corso i partecipanti saranno in grado di eseguire autonomamente tutte le fasi di tali procedure.

## SEDE DEL CORSO

Dip. DIVAS  
(Medicina Veterinaria e Scienze Animali)  
Via dell'Università 6, Lodi



Per informazioni su come raggiungere le sedi:

<https://www.divas.unimi.it/ecm/home/organizzazione/sede>



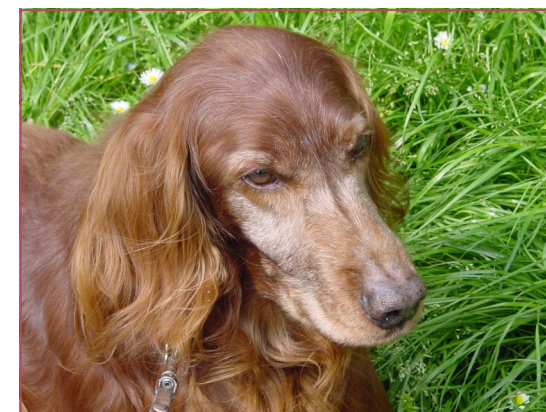
## CORSO DI PERFEZIONAMENTO SCIENTIFICO

### INSEMINAZIONE ARTIFICIALE E CONSERVAZIONE DEL SEME NEL CANE 12<sup>a</sup> edizione

**Gennaio 2024**

36 ore

(online e 3 giorni in presenza)



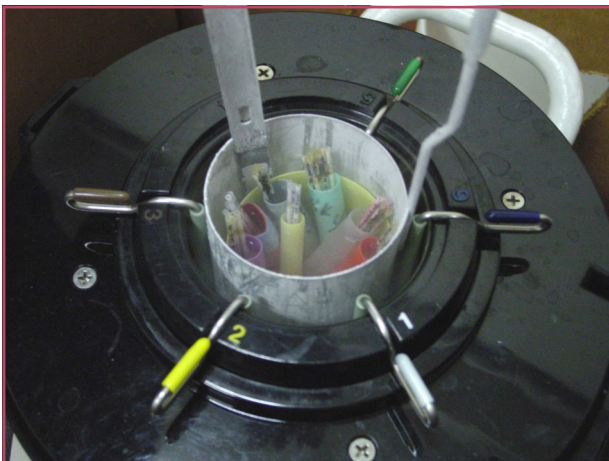
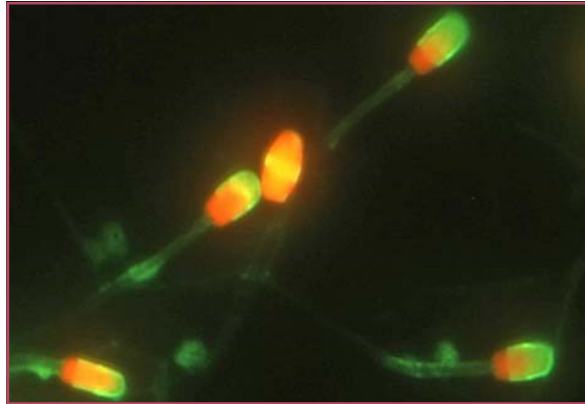
Dip. DIVAS  
Via dell'Università 6, LODI

Direttore del corso  
Prof.ssa Gaia Cecilia Luvoni  
e-mail: [cecilia.luvoni@unimi.it](mailto:cecilia.luvoni@unimi.it)

## LEZIONI TEORICHE

### ONLINE

- Visita clinica della fattrice.
- Visita clinica dello stallone.
- Prelievo ed analisi di routine del seme.
- Integrità funzionale degli spermatozoi.
- Diluizione del seme.
- Refrigerazione e congelamento.
- Banca del seme, import/export.
- Momento ottimale per l'inseminazione.
- Inseminazione vaginale.
- Inseminazione transcervicale endoscopica.
- Previsione data del parto.
- Biometria fetale ultrasonografica.



## ESERCITAZIONI PRATICHE

### PRESENZA

- Esame colposcitologico.
- Analisi del seme.
- Refrigerazione del seme.
- Congelamento del seme.
- Inseminazione transcervicale endoscopica.
- Prova finale.

